

ГЕРМЕТИЧНАЯ ЛЕНТА MOONLIGHT-3D-15X15MM 24V

1. ОБЯЗАТЕЛЬНЫЕ ТРЕБОВАНИЯ И РЕКОМЕНДАЦИИ

- ВНИМАНИЕ!**
Монтаж «гибкого неона» должен выполняться только квалифицированным специалистом. Перед монтажом или проведением любых работ с «гибким неоном» отключите электропитание. Не включайте питание до завершения установки. Монтаж должен выполняться при температуре воздуха выше 0 °С. При монтаже строго соблюдайте приведенные ниже требования и рекомендации.

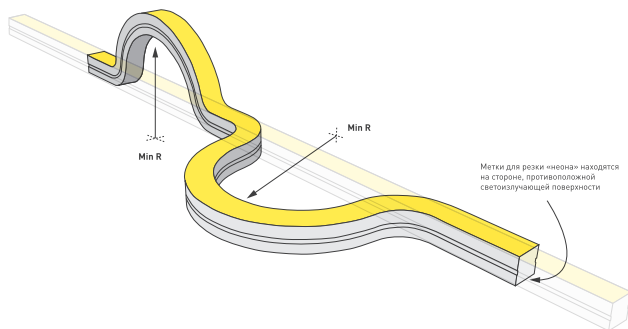
НЕ РАСТЯГИВАТЬ



НЕ НАСТУПАТЬ



МИНИМАЛЬНЫЙ РАДИУС ИЗГИБА*



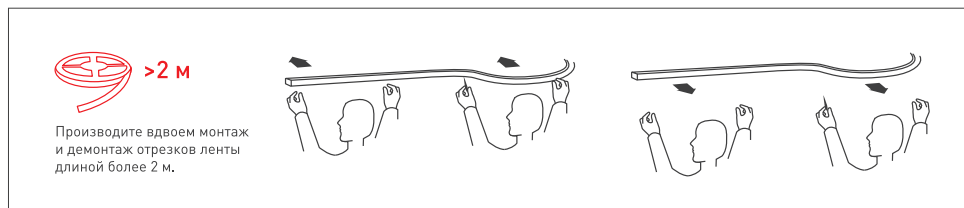
- ВНИМАНИЕ!**
Не допускается изгиб под прямым углом, так как это не соответствует минимально допустимому радиусу изгиба!
* Минимальный радиус изгиба указан в инструкции по эксплуатации.

Благодаря уникальной конструкции 3D, возможен изгиб «неона» в любой плоскости, а также допускается скручивание «неона» не более чем на 180° на 1 м.

Инструкция предназначена для артикулов: 038603, 038787, 038788. Артикулы указаны на момент разработки. Список действующих артикулов см. на сайте arlight.ru.

2. СПОСОБЫ КРЕПЛЕНИЯ «ГИБКОГО НЕОНА»

Установка «неона» в гибкий профиль ARL-MOONLIGHT-1515-3d-2x500

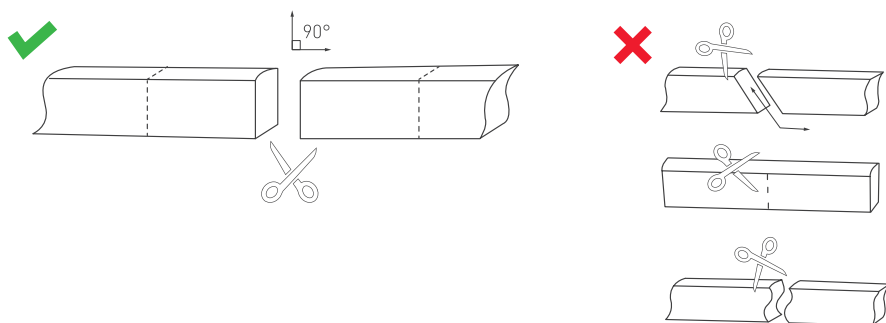


РЕКОМЕНДАЦИИ ПО ВЫБОРУ КРЕПЕЖА



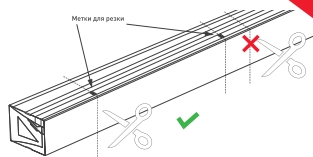
Для крепления профиля используйте шурупы диаметром 3.0 мм с потайной головкой, максимальный диаметр головки не более 6.0 мм.

РЕКОМЕНДАЦИИ ПО РЕЗКЕ НЕОНА

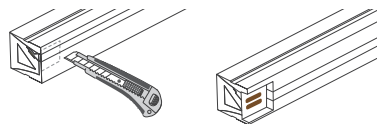


3. ПОСЛЕДОВАТЕЛЬНОСТЬ МОНТАЖА

- 3.1. Отмерьте и отрежьте «гибкий неон» требуемой длины.
Разрезать неон можно только в обозначенных местах кратного шагу резки. Метки для резки нанесены на плату и видны на боковой поверхности неона.

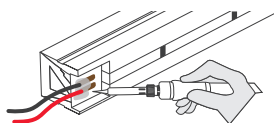


- 3.2. Со стороны, где не будет подаваться питание, нанесите на торец трубки герметик. Установите глухую заглушку и зафиксируйте ее клипсой без отверстия для проводов из комплекта.



- 3.3. **Для неона длиной до 5 м 12–24 В.**

Со стороны подачи питания сделайте аккуратный надрез, обеспечив доступ к контактным площадкам платы «гибкого неона». Используйте канцелярский нож с выдвигающимся лезвием.

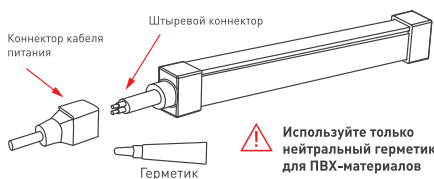


- 3.4. Припаяйте провода питания к контактным площадкам платы, соблюдая полярность подключения. Время пайки не должно превышать 5 секунд при температуре жала паяльника не выше 280 °С. Используйте только нейтральный флюс, после пайки удалите остатки флюса спиртовым растворителем.

- 3.5. Нанесите на место пайки достаточное количество герметика, установите заглушку с отверстием и зафиксируйте ее клипсой с отверстием для проводов из комплекта. При этом провода питания должны проходить через отверстия в заглушке и клипсе. Дождитесь полной полимеризации герметика (см. инструкцию к используемому герметику).

- 3.6. **Для неона длиной до 50 м 230 В.**

Со стороны подачи питания вставьте штыревой коннектор острой стороной в проводники на срезе «гибкого неона». Нанесите на торец «гибкого неона» и вовнутрь коннектора достаточное количество герметика и наденьте коннектор кабеля питания на «неон». Следите за тем, чтобы штыри попали в гнезда коннектора. Дождитесь полной полимеризации герметика (см. инструкцию к используемому герметику).



- 3.7. Проверьте правильность и надежность всех выполненных соединений, убедитесь, что соединения герметичны и электрически изолированы.

- 3.8. Включите питание и проверьте работу «гибкого неона».

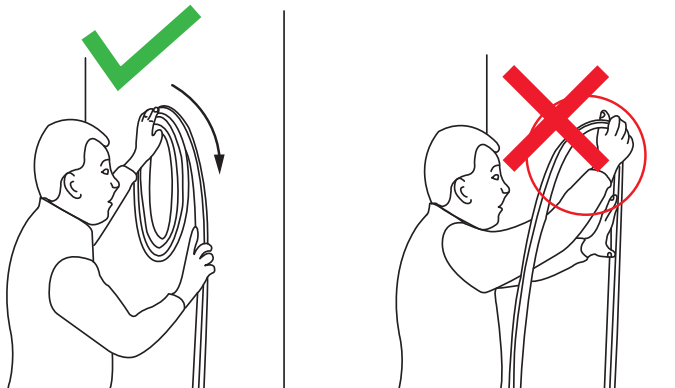
⚠ ВНИМАНИЕ!

«Гибкий неон» должен транспортироваться и переноситься в смотанном виде.

Не разматывайте «гибкий неон» до его фиксации, чтобы не подвергать излишним механическим нагрузкам.

Разматывание производится на ровной поверхности, непосредственно перед фиксацией на место установки. Не допускайте трения о землю или другие поверхности.

Не включайте «гибкий неон» в катушке на время более 1 минуты. Это приведет к перегреву «гибкого неона», изменению его параметров и преждевременному отказу.



⚠ ДЛЯ БЕЗОПАСНОГО ИСПОЛЬЗОВАНИЯ «ГИБКОГО НЕОНА» СОБЛЮДАЙТЕ СЛЕДУЮЩИЕ ТРЕБОВАНИЯ:

- Если «гибкий неон» загрязнен или подвергался воздействию влаги, то монтаж и эксплуатацию можно осуществлять только после очистки и проверки состояния «гибкого неона» по всей длине.
- Для подключения применяйте только специально разработанные кабели питания с коннекторами марки Arlight. Соблюдайте полярность подключения.
- Используйте только комплектующие, идущие в комплекте с «гибким неоном», или совместимые аксессуары, описанные в инструкции.
- Для герметизации используйте только нейтральный герметик для ПВХ-материалов.
- Перед включением убедитесь, что все соединения герметичны и электрически изолированы.
- Во избежание утечки тока или короткого замыкания не допускайте загрязнения поверхности и мест соединения и подключения.
- Убедитесь, что «гибкий неон» устанавливается на жесткой и неподвижной поверхности.
- Не накрывайте «гибкий неон», не используйте в закрытых пространствах, не располагайте отрезки «неона» вплотную друг к другу, обеспечьте свободную циркуляцию воздуха.
- Не подвешивайте и не закрепляйте что-либо на «неоне», например, вывески.